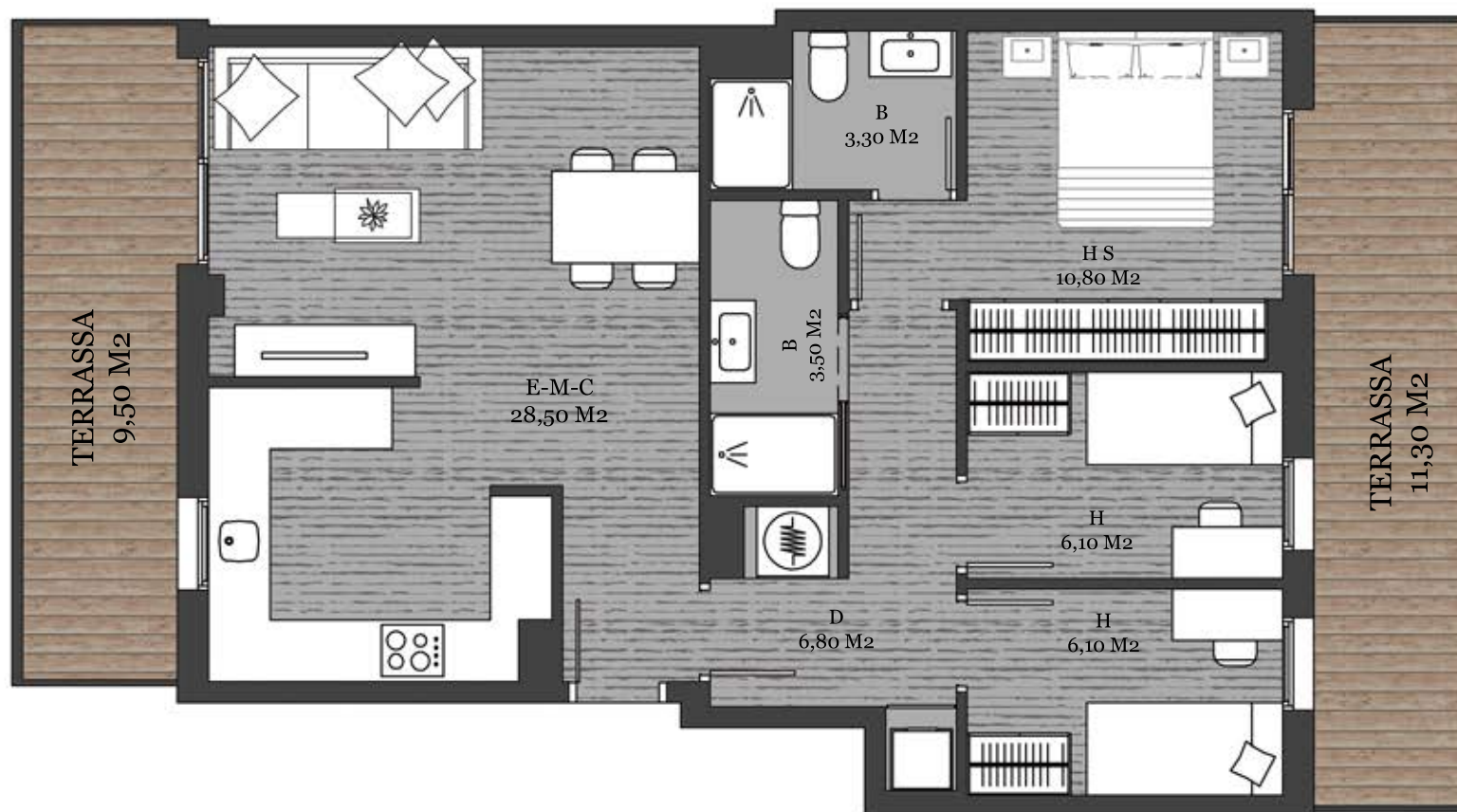


# Esc A. Planta 1 - Porta 2



## PROMOCIÓ FRANCESC MACIÀ

SUP. CONSTRUÏDA	75,93 M2
50% SUP. BALCÓ	4,75 M2
50% SUP. BALCÓ	5,65 M2
TOTAL SUP. CONSTRUÏDA	86,33 M2



1 2 3 4 5

